

EUROPSKE SNAGE SOLIDARNOSTI

POČETNI SASTANAK ZA KORISNIKE
30. SIJEČNJA 2020.

MJERE POTPORE

MJERE POTPORE



MENTORSTVO

- Mentorstvo treba biti osigurano za svakog sudionika u aktivnostima volontiranja, stažiranja i zapošljavanja
- Redoviti sastanci sa sudionicima usmjereni na individualne potrebe mentor ≠ supervizor
- Pojačano mentorstvo omogućeno mladima s manje mogućnosti (potpora za uključenost)
- Usmjerenost na uspješnu provedbu projekata kao i na omogućavanje veće samostalnosti sudionika



CIKLUS OSPOSOBLJAVANJA I VREDNOVANJA

- Training and Evaluation Cycle – TEC
- Organizira Nacionalna agencija ili SALTO SEE
- Pravo i obaveza sudionika i organizacija
- Potpora i vođenje sudionika kroz proces neformalnog učenja prije, tijekom i nakon perioda aktivnosti te potpora organizacijama s Oznakom kvalitete u realiziranju projekata
- Za ESS aktivnosti uključujući volontiranje, stažiranje i zaposlenje te sudionike na in-country aktivnostima



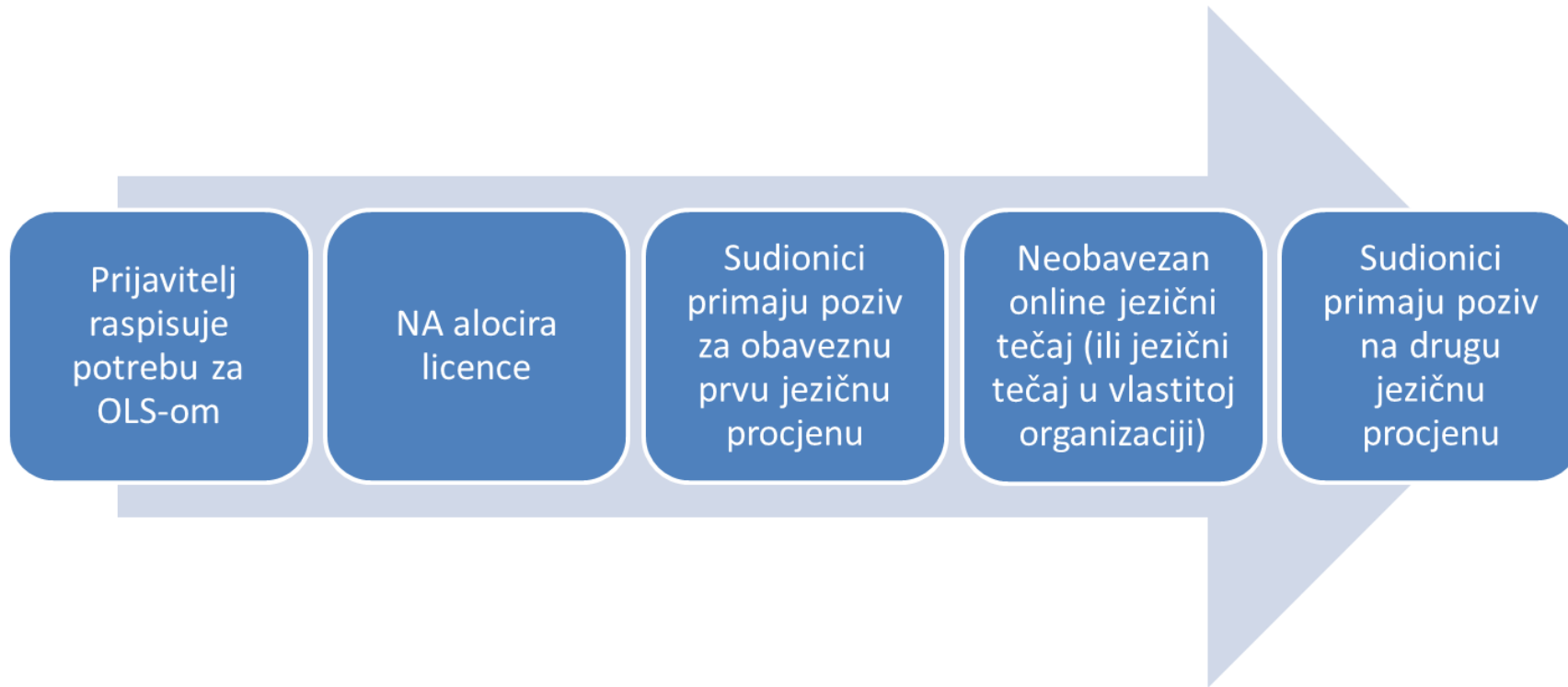
- tablicu svih planiranih osposobljavanja možete pronaći na ESS webu pod Podrška.
- <https://bit.ly/2O8Azw2>

OSPOSOBLJAVANJE PO DOLASKU NA SLUŽBU	3. – 8.02.2020.	Orahovica	Prijave još nisu otvorene.
OSPOSOBLJAVANJE NA SREDINI SLUŽBE	18. - 21.02.2020.	Split	Prijave još nisu otvorene.
OSPOSOBLJAVANJE PO DOLASKU NA SLUŽBU	23. -28.03.2020.	Orahovica	Prijave još nisu otvorene.
GODIŠNJI DOGAĐAJ ZA SUDIONIKE	10. – 11.01.2020.	Zagreb	Prijave još nisu otvorene.
OSPOSOBLJAVANJE ZA ORGANIZACIJE S OZNAKOM KVALITETE	8.10. – 11.10.2019.	Orahovica	Prijave su otvorene.
GODIŠNJI DOGAĐAJ ZA ORGANIZACIJE	10. – 11.01.2020.	Zagreb	Prijave još nisu otvorene.

MREŽNA JEZIČNA POTPORA

- OLS (Online Linguistic Support) – dostupna na 24 jezika, za sudionike u ESS projektima u inozemstvu, na poveznici <https://erasmusplusols.eu/hr/>
 - Za sudionike u ESS aktivnostima volontiranja, stažiranja i zaposlenja trajanja 2 ili više mjeseci
 - Obavezna mrežna jezična procjena (prije početku službe i na kraju službe), mogućnost mrežnog jezičnog tečaja kroz OLS
-
- Organizacije mogu primiti jezičnu potporu od 150,00 € po sudioniku ako nisu zatražile OLS tečaj te organizirati tečajeve na način koji smatraju najefikasnijim (uz obaveznu OLS procjenu) preporuka
 - Dodatna sredstva iz organizacijske potpore

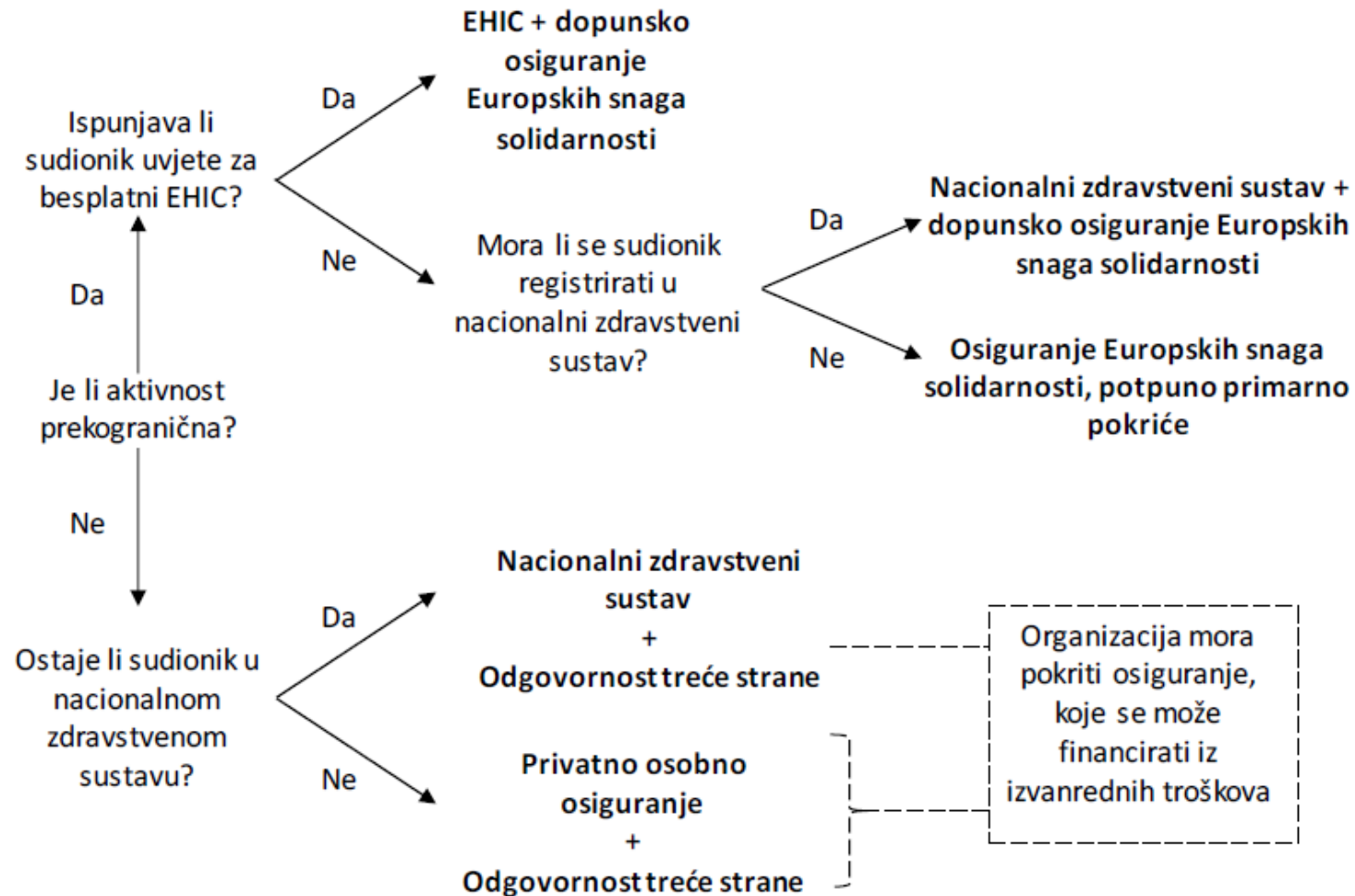
MREŽNA JEZIČNA POTPORA



OSIGURANJE

- Sudionici na aktivnostima u inozemstvu moraju imati Europsku zdravstvenu iskaznicu prije dolaska na aktivnost
- Sudionici koji nemaju Europsku zdravstvenu iskaznicu, dobivaju besplatno obavezno osiguranje od EU komisije, dok ostali koji posjeduju EHIC, dobivaju dopunsko zdravstveno osiguranje (CIGNA)
- Organizacije su odgovorne za osiguranje sudionika (prije dolaska na aktivnost) te za pravovremenu prijavu promjena osiguravajućoj kući
- Sudionici na in-country aktivnostima – troškovi zdravstvenog osiguranja mogu se pokriti iz budžetne kategorije izvanrednih troškova
- Ako je moguće, uvijek kontaktirajte CIGNU prije nastajanja troška vezanog za liječenje

OSIGURANJE



AKTIVNOSTI UMREŽAVANJA (NET)

- aktivnosti koje organiziraju nacionalne agencije i SALTO RC (treninzi, seminari, konferencije, aktivnosti jačanja partnerstva)
- doprinose kvaliteti provedbe programa
- namijenjene predstavnicima organizacija aktivnima u
- području mladih (voditelji mladih, organizacije koje rade
- u području mladih, osobe koje rade s mladima...)
- Dostupne aktivnosti objavljuje SALTO-
- European Training Calendar
<https://www.salto-youth.net/tools/european-training-calendar/>
- AMPEU sudjeluje u ograničenom broju aktivnosti dostupnom na
[http://europskesnagesolidarnosti.hr/hr/sadrzaj/o-programu/kalendar-aktivnosti-umrezavanja-net-/](http://europskesnagesolidarnosti.hr/hr/sadrzaj/o-programu/kalendar-aktivnosti-umrezavanja-net/)

AKTIVNOSTI UMREŽAVANJA (NET)

Refundacija troškova

- AMPEU će refundirati 100% prihvatljivih putnih troškova odlaska na ove aktivnosti

Obaveze sudionika

- na vlastitoj službenoj mrežnoj stranici ili društvenim mrežama objaviti informacije o iskustvu sudjelovanja svog predstavnika na Aktivnosti (ako je primjenjivo)

Izvještavanje nakon sudjelovanja

- svi dokumenti šalju se isključivo elektronskom poštom

Detaljne upute potražite u [Vodiču za prijavitelje](#) objavljenom na mrežnim stranicama ESS-a